

# MODERNÍ MALÍN

NOVÁ KUTNOHORSKÁ ČTVRŤ

## A 1101

Typ Type	Placha bytu Apartment area	Podlaží Floor
<b>4+kk</b>	<b>100,8 m<sup>2</sup></b>	<b>11.NP</b>

<b>01</b> Obývací pokoj   Living room	29,3 m <sup>2</sup>
<b>02</b> Předšíř   Entrance	11,9 m <sup>2</sup>
<b>03</b> Koupelna   Bathroom	6,0 m <sup>2</sup>
<b>04</b> Pokoj   Room	8,6 m <sup>2</sup>
<b>05</b> Pokoj   Room	12,1 m <sup>2</sup>
<b>06</b> Pokoj   Room	14,4 m <sup>2</sup>
<b>07</b> WC   Toilet	1,9 m <sup>2</sup>
<b>08</b> Technická místnost   Utility room	0,8 m <sup>2</sup>


**Užitná plocha bytu | Living area** 85,0 m<sup>2</sup>

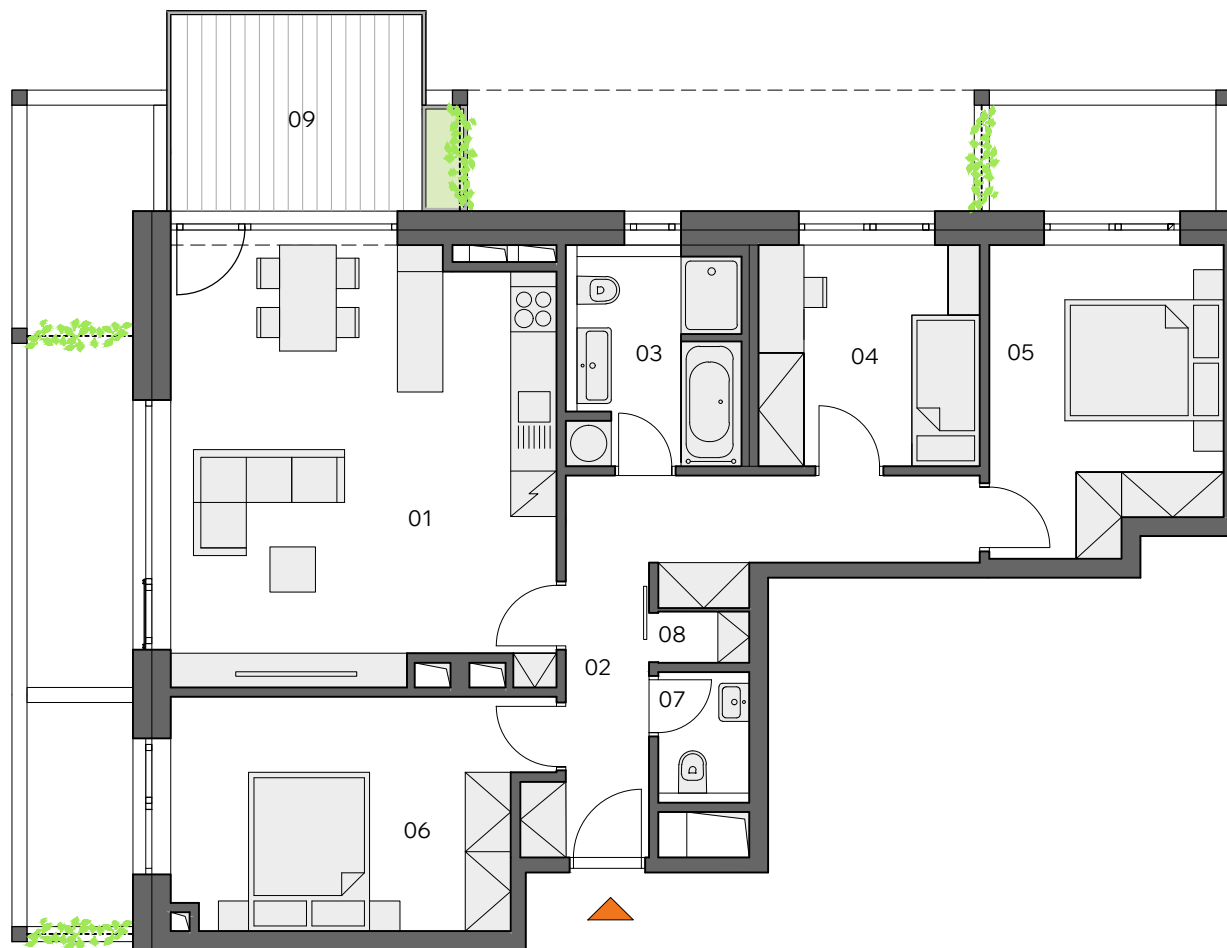
Svislé konstrukce | Vertical structures 6,8 m<sup>2</sup>

**Podlahová plocha bytu\* | Apartment area** 91,8 m<sup>2</sup>

**09** Balkón | Balcony 9,0 m<sup>2</sup>

**Plocha bytu celkem | Apartment area total** 100,8 m<sup>2</sup>

 Box s fasádní zelení | Box with facade greenery



0m 5m

Upozornění: Plochy jednotlivých místností a balkónů jsou pouze orientační. Vyobrazené zařízení v plánech bytů (nábytek, kuch. linka, el. spotřebiče atd.) není součástí dodávky. Rozsah dodávky je specifikován ve standardu. Investor si vyhrazuje právo na drobné úpravy. | Note: This drawing is for illustration only. The set up of interior (furniture, kitchen, el. appliance, etc.) featured in the apartment is not subject of delivery. The scope of delivery is specified in the standard. The investor reserves the right to implement minor changes. | 1.11.2023 | \*podlahová plocha bytů dle nařízení vlády 366/2013Sb.

Developer



MARLO

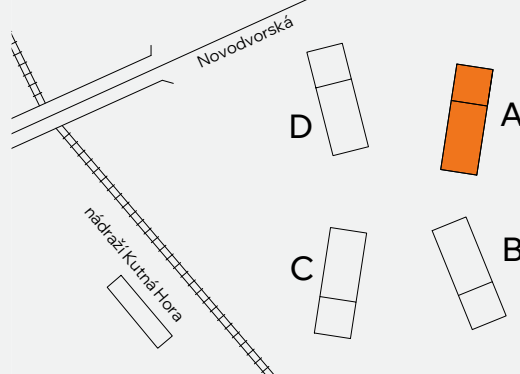
www.modernimalin.cz

Architekt

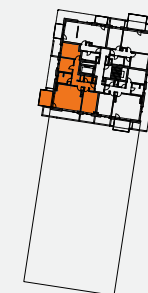


vyšehrad  
atelier

Celková situace | Site Plan



Půdorys podlaží | Floor Plan



Pohled na dům | Building View

