

# MODERNÍ MALÍN

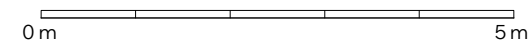
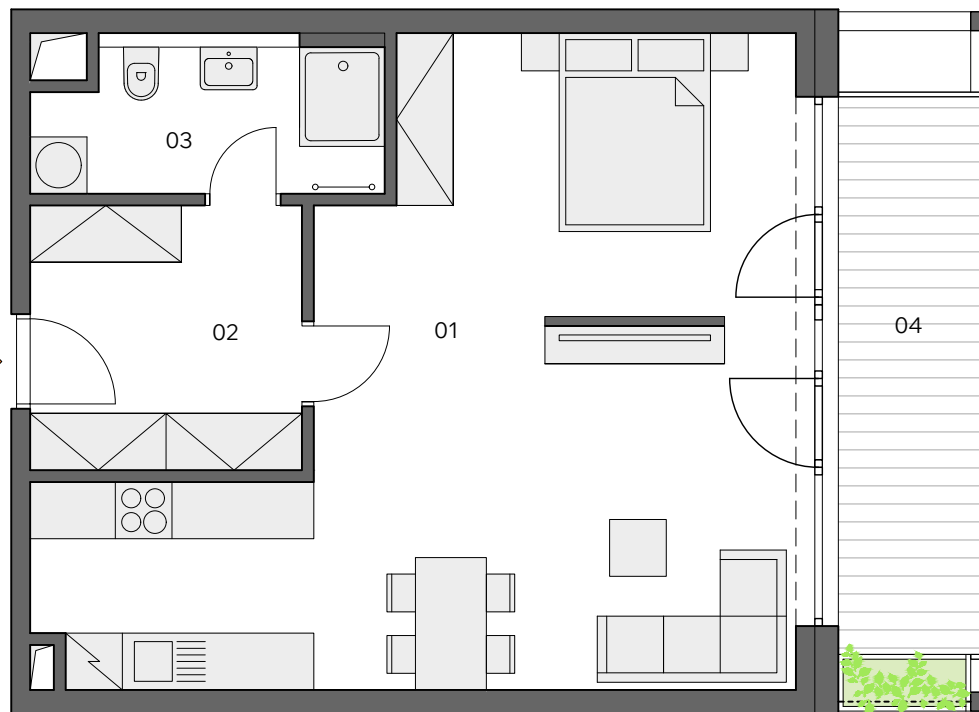
NOVÁ KUTNOHORSKÁ ČTVRŤ

## A 209

Typ Type	Plocha bytu Apartment area	Podlaží Floor
<b>1+kk</b>	<b>65,7 m<sup>2</sup></b>	<b>2.NP</b>

<b>01</b> Obývací pokoj   Living room	41,3 m <sup>2</sup>
<b>02</b> Předšíň   Entrance	8,1 m <sup>2</sup>
<b>03</b> Koupelna   Bathroom	5,5 m <sup>2</sup>
<b>Užitná plocha bytu   Living area</b>	<b>54,9 m<sup>2</sup></b>
Svislé konstrukce   Vertical structures	1,4 m <sup>2</sup>
<b>Podlahová plocha bytu*   Apartment area</b>	<b>56,3 m<sup>2</sup></b>
<b>04</b> Balkón   Balcony	9,4 m <sup>2</sup>
<b>Plocha bytu celkem   Apartment area total</b>	<b>65,7 m<sup>2</sup></b>

Box s fasádní zelení | Box with facade greenery



Upozornění: Plochy jednotlivých místností a balkónů jsou pouze orientační. Vyobrazené zařízení v plánech bytů (nábytek, kuch. linka, el. spotřebiče atd.) není součástí dodávky. Rozsah dodávky je specifikován ve standardu. Investor si vyhrazuje právo na drobné úpravy. | Note: This drawing is for illustration only. The set up of interior (furniture, kitchen, el. appliance, etc.) featured in the apartment is not subject of delivery. The scope of delivery is specified in the standard. The investor reserves the right to implement minor changes. | 1.11.2023 | \*podlahová plocha bytů dle nařízení vlády 366/2013Sb.

Developer



MARLO

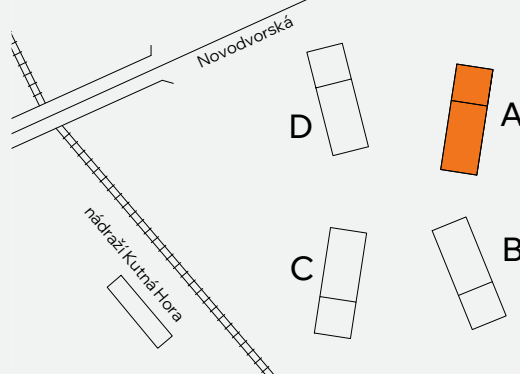
www.modernimalin.cz

Architekt



vyšehrad  
atelier

Celková situace | Site Plan



Půdorys podlaží | Floor Plan



Pohled na dům | Building View

